

Standort

www.gleisx.de

GleisX (Liebfrauenkirche)

Postadresse

Stolzestr. 3a
45879 Gelsenkirchen

Zufahrt zum Kirchplatz / Parkplatz
über Wilhelm-Busch-Straße



Mission

Unsere Mission beschreibt sich durch unsere Haltung

GleisX liegt in der Gelsenkirchener Neustadt neben dem Hauptbahnhof. Der Bahnhof kann dir eine Orientierung auf deiner Reise bieten. Der Bahnhof hält niemanden fest, sondern du kannst eine Zeit verweilen, dich ausruhen, ankommen, weiterreisen und wiederkommen. Bei GleisX sind wir dir Wegbegleiter und authentische Glaubenszeugen und wir laden ein, dass auch du es für andere werden kannst. GleisX ist ein Angebot der katholischen Kirche für Jugendliche und junge Erwachsene und du entscheidest, wie weit du mit uns fährst. Wir freuen uns auf dich!

Menschen vor Ort



Bene



Janina

Benedikt Ogradowczyk

Jugendseelsorger
Tel.: 0209-15802-14
Mobil: 0151-161430-61
bene@gleisx.de

Janina Keßler

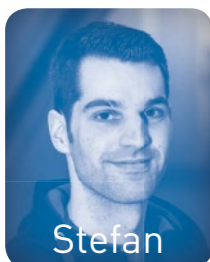
Jugendreferentin
Tel.: 0209-15802-12
Mobil: 0151-161430-63
janina@gleisx.de

Stefan Nieber

Jugendreferent
Tel.: 0209-15802-15
Mobil: 0151-161430-62
stefan@gleisx.de

Michael Kampmann

Chorleiter (bis 11.9.)
michael@gleisx.de



Stefan



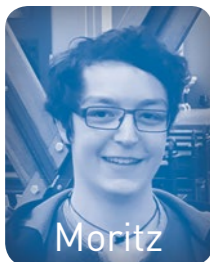
Michael

Moritz Poschmann

Freiwilliger im BFD (ab 1.9.)
Tel.: 0209-15802-0
mposchmann@pnz-ge.de

Jonas Ritzel

Freiwilliger im BFD (ab 1.9.)
Tel.: 0209-15802-0
jritzel@pnz-ge.de



Moritz



Jonas

Zwischenstopp

Ein Impuls für den Start, die Pause, den Abschluss einer Reise oder eine Übernachtung – ganz egal was, hier ist es möglich. Gruppen können auch gerne an den Sonntagen um 18:00 Uhr die Mission von GleisX mit dem Kirchenraum kennen lernen und dann die GleisZeit mit uns feiern. **Melde dich einfach bei Bene.**

Tickets

Das „Streckennetz des Lebens“ hält viele Stationen bereit. Wo bist du gerade in deinem Streckennetz unterwegs? Prüfungen und Freizeitstress – Studium und Schwangerschaft – Führerschein und Umzug? Alles Lebenssituationen, in denen es gut tun kann, kurz anzuhalten und zu überlegen, was gerade dran ist. Wenn du dich mit Freunden, einer Gruppe oder deiner Schulklasse zu einem bestimmten Thema auf den Weg machen möchtest, dann melde dich bei uns.

Dauer: ca. 1, 5 bis 2 Std. (je nach Gruppengröße); es entstehen keine Kosten. Ansprechpartnerin: Janina
Neben diversen Themen kannst du aktuell buchen: Ausdrucksvoll – Was erschaffst du?

Angebote für
Schulklassen,
Firm- und
Jugendgruppen



GleisX ist ein Handlungsort der Jugend im Bistum Essen
www.jugend-im-bistum-essen.de

Ausdrucksvoll

Fahrplan Juli - November 2016

Kurzstrecke

GleisZeit – Gottesdienst

Jeden Sonntag 19:00 Du brauchst nicht in deinen Kalender zu schauen, GleisZeit ist immer sonntags um 19:00 Uhr.
Jeden 1. So Einstieg: Berufung

Lautsprecher – GleisX-Chor

Jeden Mittwoch 17:45 bis 19:30 Wir möchten deine Stimme hören! Für alle zwischen 16 und 35.
Leitung: Michael Kampmann (bis 11.9.)

Langstrecke.Ausdrucksvoll

Nähere Infos auf
www.gleisx.de

TonART – Cajón und Rhythmus

Sich auszudrücken hat auch immer mit Musik und Rhythmus zu tun. In diesem Workshop lernst du die Grundlagen für das Spielen eines Cajóns, um andere Instrumente und Gesang begleiten zu können. Die Teilnehmerzahl ist auf 15 Personen begrenzt. ARTist: Norbert Düwel, Bochum.
Freitag, 2.9. | 18:00 – 21:30 | Anmeldung bei Stefan

MachART – Guerillakunst

Bereits in der Steinzeit bemalten Menschen Höhlenwände, um sich auszudrücken. Mit einer aktuellen Ausdrucksform kannst du dich im Workshop zu Guerilla-Art beschäftigen – einer Kunst, die das Ziel verfolgt die Welt kreativ zum Nachdenken anzuregen. Die Teilnehmerzahl ist unbegrenzt.
Freitag, 30.9. | 18:00 – 22:00 | Anmeldung bei Janina

TapeART – Die Kunst zu kleben

Klebeband ist im 20. Jahrhundert erfunden worden, um Dinge abzukleben oder zusammenzukleben. Doch so ein Klebeband bietet auch die Basis für ausdrucksstarke, großflächige Kunstwerke. In diesem Workshop bekommst du einen Einstieg in die Kunst „tapeArt“ und wirst aktiv mit dem Klebeband. Die Teilnehmerzahl ist auf 30 Personen begrenzt. ARTist: Marcus Bleimann, Münster.
Freitag, 28.10. | 18:00 – 21:30 | Anmeldung bei Bene

Langstrecke

Wir feiern dich – Verabschiedung von Michael als Chorleiter

Nach vier Jahren verabschieden wir Michael als Leiter des Lautsprecher-Chores. Nach der GleisZeit laden wir zu einem Stehempfang mit Snacks und Getränken in der Kirche ein. Sonntag, 11.9. | 19:00

Impuls zu Allerseelen

Trauer, Erinnerungen, Gedanken, Gedenken. Alles hat hier seinen Raum. Mittwoch, 2.11. | 19:00

Gleiswechsel

Samstag 12.11. 18:00 Du willst dich ausdrücken? Beim Jugendkulturpreis der Jugendkirche TABGHA unter dem Motto „Segen oder Fluch“ hast du dazu die Möglichkeit. Nähere Informationen findest du auf www.jugendkirche-oberhausen.de

Gleisanschluss

Sonntag 4.9. & 6.11. 19:00 KjG meets @ GleisX: begegnen – kreuzen – vernetzen

Kirche für junge Menschen
am Philipp-Neri-Zentrum
in Gelsenkirchen

Was erschaffst du?

