

Standort

www.gleisx.de

GleisX (Liebfrauenkirche)

Postadresse

Stolzestr. 3a
45879 Gelsenkirchen

Zufahrt zum Kirchplatz / Parkplatz
über Wilhelm-Busch-Straße



Mission

Unsere Mission beschreibt sich durch unsere Haltung

GleisX liegt in der Gelsenkirchener Neustadt neben dem Hauptbahnhof. Der Bahnhof kann dir eine Orientierung auf deiner Reise bieten. Der Bahnhof hält niemanden fest, sondern du kannst eine Zeit verweilen, dich ausruhen, ankommen, weiterreisen und wiederkommen. Bei GleisX sind wir dir Wegbegleiter und authentische Glaubenszeugen und wir laden ein, dass auch du es für andere werden kannst. GleisX ist ein Angebot der katholischen Kirche für Jugendliche und junge Erwachsene und du entscheidest, wie weit du mit uns fährst. Wir freuen uns auf dich!

Menschen vor Ort



Bene



Kerstin

Benedikt Ogradowczyk

Jugendseelsorger
Tel.: 0209-15802-14
Mobil: 0151-16143061
bene@gleisx.de

Kerstin Schlathöller

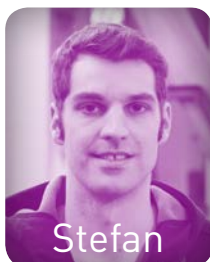
Jugendreferentin
Tel.: 0209-15802-12
Mobil: 0151-16143063
kerstin@gleisx.de

Stefan Nieber

Jugendreferent
Tel.: 0209-15802-15
Mobil: 0151-16143062
stefan@gleisx.de

Michael Kampmann

Chorleiter
michael@gleisx.de



Stefan



Michael

Nathalie Frania

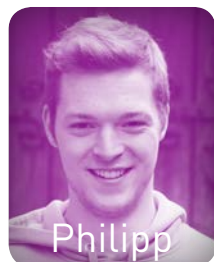
Freiwillige im BFD
nfrania@pnz-ge.de

Philipp Grafers

Freiwilliger im BFD
pgrafers@pnz-ge.de



Nathalie



Philipp

Zwischenstopp

Ein Impuls für den Start, die Pause, den Abschluss einer Reise oder eine Übernachtung – ganz egal was, hier ist es möglich. Gruppen können auch gerne an den Sonntagen um 18:00 Uhr die Mission von GleisX mit dem Kirchenraum kennen lernen und dann die GleisZeit mit uns feiern. **Melde dich einfach bei Bene.**

Tickets

Das „Streckennetz des Lebens“ hält viele Stationen bereit. Wo bist du gerade in deinem Streckennetz unterwegs? Prüfungen und Freizeitstress – Studium und Schwangerschaft – Führerschein und Umzug? Alles Lebenssituationen, in denen es gut tun kann, kurz anzuhalten und zu überlegen, was gerade dran ist.

Wenn du dich mit Freunden, einer Gruppe oder deiner Schulklasse zu einem bestimmten Thema auf den Weg machen möchtest, dann melde dich bei uns. Wir begleiten euch!

Dauer: ca. 1, 5 bis 2 Std. (je nach Gruppengröße); es entstehen keine Kosten. Ansprechpartnerin: Kerstin

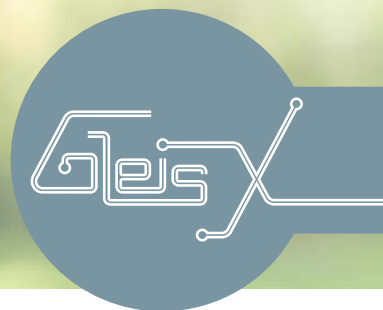
Angebote für
Schulklassen,
Firm- und
Jugendgruppen



GleisX ist ein Handlungsort der Jugend im Bistum Essen
www.jugend-im-bistum-essen.de

Herzens.Sache

Fahrplan Februar - Juni 2016



Kurzstrecke

GleisZeit – Gottesdienst

Jeden Sonntag 19:00 Du brauchst nicht in deinen Kalender zu schauen, GleisZeit ist immer sonntags um 19:00 Uhr.
Jeden 1. So Einstieg: Berufung

Lautsprecher – GleisX-Chor

Jeden Mittwoch 19:00 bis 20:45 Wir möchten deine Stimme hören! Für alle zwischen 16 und 35.
Leitung: Michael Kampmann

Langstrecke.Fastenzeit

Nähere Infos zu allen Angeboten auf www.gleisx.de

Herzens.Lauf – Laufen für etwas Asche reloaded

Wir möchten die Fastenzeit, die Zeit von Aschermittwoch bis Ostern, nutzen und etwas für unser Herz tun, indem wir für uns und andere laufen. Für deine gelaufenen Kilometer suchst du dir Sponsoren. Die Gesamtsumme geht an die Aktion Canchanabury für AIDS-Waisen-Projekte (www.canchanabury.de).

Start Samstag, 13.2., dann jeden Samstag in der Fastenzeit
Uhrzeit 10:00 (ca. 1 Std.)
Treffpunkt in der Kirche GleisX

Laufstrecke Richtung Himmelsleiter; ca. 3 - 10km ganz locker und jeder in seinem Tempo
Noch Fragen? Reinhard Reppmann, GleisX-Lauftrainer
reinhard@gleisx.de oder stefan@gleisx.de

Herzens.Wort

Lass dich vom Wort Jesu mitten ins Herz treffen und tausch dich mit anderen darüber aus.

Start Donnerstag, 11.2., dann jeden Donnerstag in der Fastenzeit
Uhrzeit 19:00 (ca. 1 Std.)
Treffpunkt in der Kirche GleisX
Noch Fragen? bene@gleisx.de

Aschermittwoch

10.02. 19:00 Herz.Schwäche
Impuls mit Austeilung des Aschenkreuzes

Kar- und Ostertage

20.03. 19:00	Palmsontag	Herz.Geräusch
24.03. 19:00	Gründonnerstag	Herz.Funktion
25.03. 15:00	Karfreitag	Herz.Stillstand
26.03. 23.55	Osternacht	Herz.Schlag
27.03. 19:00	Ostersonntag	GleisZeit

Langstrecke.Osterzeit

Herzens.Brand

Zeitraum: Ostern bis Pfingsten | Treffpunkt: in der Kirche GleisX

Wofür brennt dein Herz? Was begeistert dich? In der Osterzeit wollen wir diesen Fragen auf die Spur kommen und dir Menschen vorstellen, die jeden Tag ihrem Herzensbrand nachgehen und sich für andere einsetzen. Lässt du dich anstecken? Nähere Informationen und Veranstaltungszeiten findest du auf www.gleisx.de

Gleisanschluss

17.04. 19:00 KjG meets @ GleisX: begegnen – kreuzen – vernetzen
05.06. 19:00 Aussendung von FSJler/innen ins Ausland – GleisZeit mit Weihbischof Schepers
12.06. 19:00 GleisZeit mit den Teilnehmenden der Weltjugendtagsfahrt nach Krakau

Kirche für junge Menschen
am Philipp-Neri-Zentrum
in Gelsenkirchen

**Brannte uns
nicht das Herz?**

